

平成24年度加盟登録データのシステム導入手順について

* パソコン操作関係の質問は
伊丹第5団 荒西まで。
aranishi@osk.3web.ne.jp

現在登録システムが入っているパソコンに各団に配布した24年度のデータCDから必要なデータを導入することを前提とします。

<<遵守事項 >>

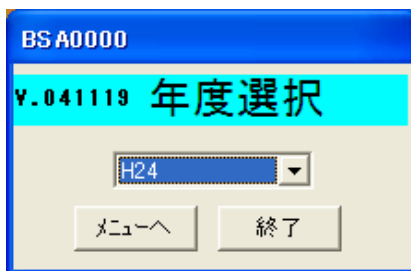
- ・個人情報を扱うため、各団でワープロ文書が作成できる程度のITスキルのある方を入力担当者として決めておいてください。(パスワード管理、情報管理をしてください。)
- ・システムはアクセスデータ形式ですのでMicrosoft Accessがあるパソコンではデータの直接改変は可能ですが、決められたルール以外は操作しないでください。例年のトラブルの原因はほとんどが中途半端な知識でデータを操作したことに起因しています。(地区全体のデータに影響します。)
- ・詳しくはマニュアルを熟読してください。

用意するもの。 加盟員入力データメモ、パソコン、データCD、書込みメディア(CD,またはFD)

<<平成24年度登録データ設定方法>> 必ずこの作業を最初にしてください。

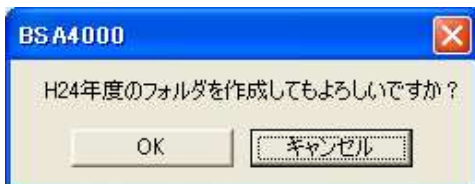
・すでに昨年システムを導入したパソコンを使う前提で説明します。

あらたなパソコンに導入するばあいは昨年のシステムディスクからシステムをインストール(導入)することからはじめてください。

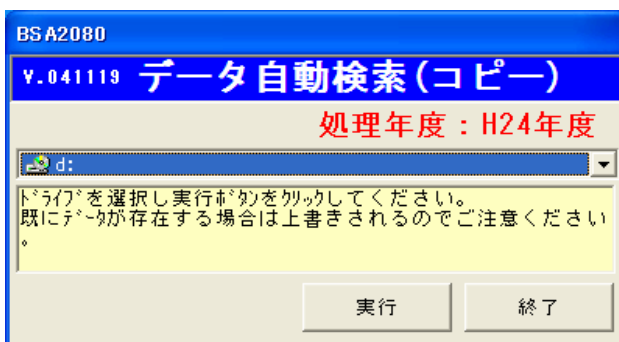


* 登録アイコン等クリックして起動すると左の画面がでる。

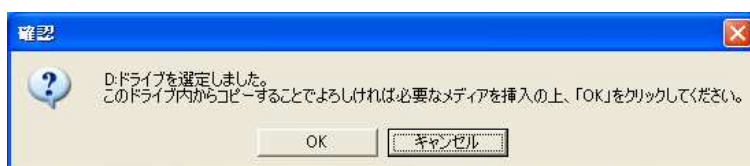
年度選択をする。下矢印でH24が出る。
メニューへを選ぶ



OKを押す。



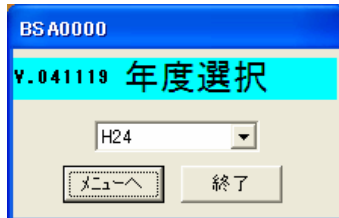
データ自動検索画面が現れます。
CDをドライブに入れたのを確認して
実行 を押します。
(画面ではd: と表示されているが使用中の
パソコンによっては正しいドライブ名に変更
が必要な場合がある。)



確認の表示が出ます。
ドライブは機種によって
異なりますがCDドライブ
を指定していればOKです。



データのコピーが終了した表示がでます。
この程度のデータ容量は約2秒ぐらいで終わります。

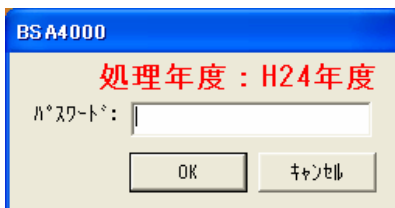


OKを押すと年度選択画面がH24と出ます。

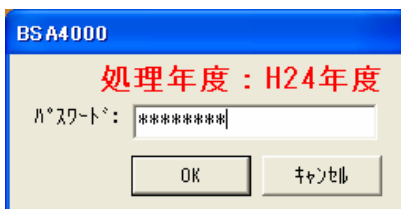
*これであらたにフォルダーができました。メニューを押します。



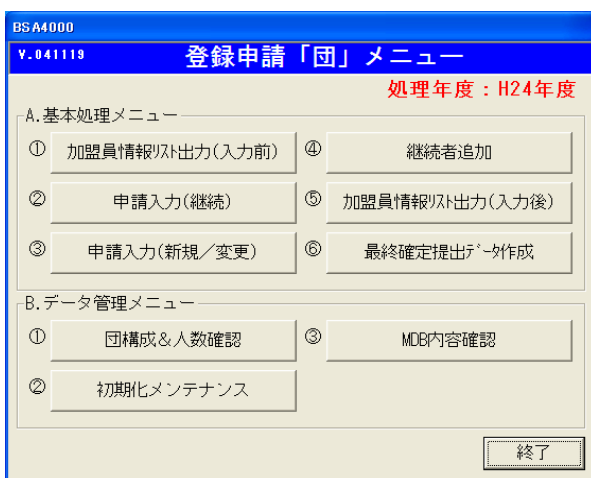
すでにシステムが起動しています。
OK を押して起動します。



ログイン画面がでます。ここで今年のパスワード ●●●●●●●●
パスワードは各団に文書で通知済です。



パスワードを入れて、OK を押す。



*この画面ができれば成功です。

確認のためデータ管理メニュー
で団構成&人数確認を見る。

①入力前の加盟員情報リスト出力を打ち
出しておくとの入力確認に便利。